

ВХОД
220В ОТ ГЕНЕРАТОРА

КНОПКА RESET

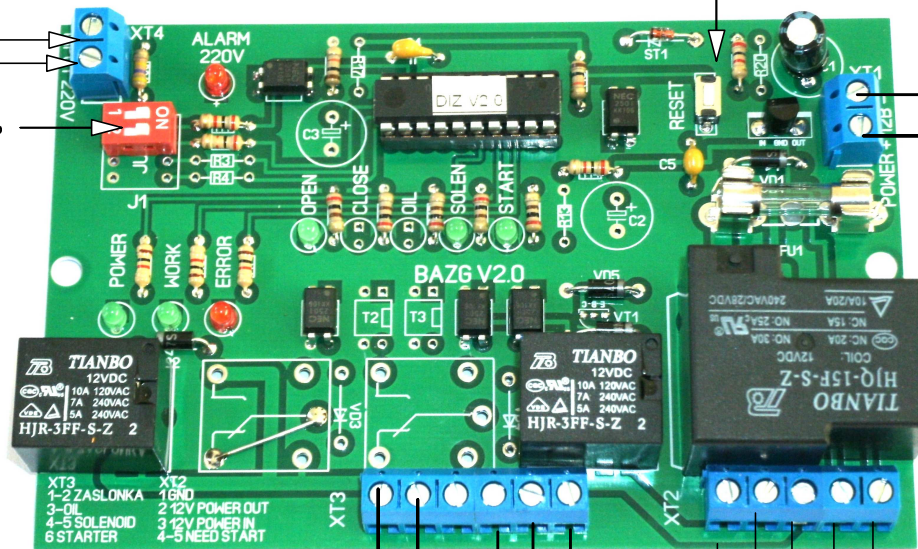
ПЕРЕКЛЮЧАТЕЛЬ
УСТАНОВОК

УСТАНОВКИ

1 - Свечи накаливания
OFF - Свечи накаливания отключены
ON - Свечи накаливания включены

2 - Задержка перед запуском
OFF - Задержка перед запуском 10 сек
ON - Задержка перед запуском 2 сек

После программирования нажать кнопку RESET



-12B

+12B

В ЦЕПЬ СВЕЧИ ПОДОГРЕВА

красный

коричневый

черный

В ЦЕПЬ СВЕЧИ ПОДОГРЕВА

зеленый

27 (ЗАПУСК!)
26 (ЗАПУСК!)
25 (ПИТАНИЕ БЛОКА БАЗГ-1 +12В)
+12В
-12В
К ЩИТУ АВР

ТОПЛИВНЫЙ КЛАПАН

СТАРТЕР

Изм.	Лист	№ документа	Подпись	Дата

ПОДКЛЮЧЕНИЕ БЛОКА ЗАПУСКА
ДИЗЕЛЬНОГО ГЕНЕРАТОРА
И ВЫХОД НА ЩИТ АВР

Лист

ВХОД
220В ОТ ГЕНЕРАТОРА

КНОПКА RESET

ПЕРЕКЛЮЧАТЕЛЬ
УСТАНОВОК

-12В

+12В

УСТАНОВКИ

1 - Свечи накаливания

OFF - Свечи накаливания отключены

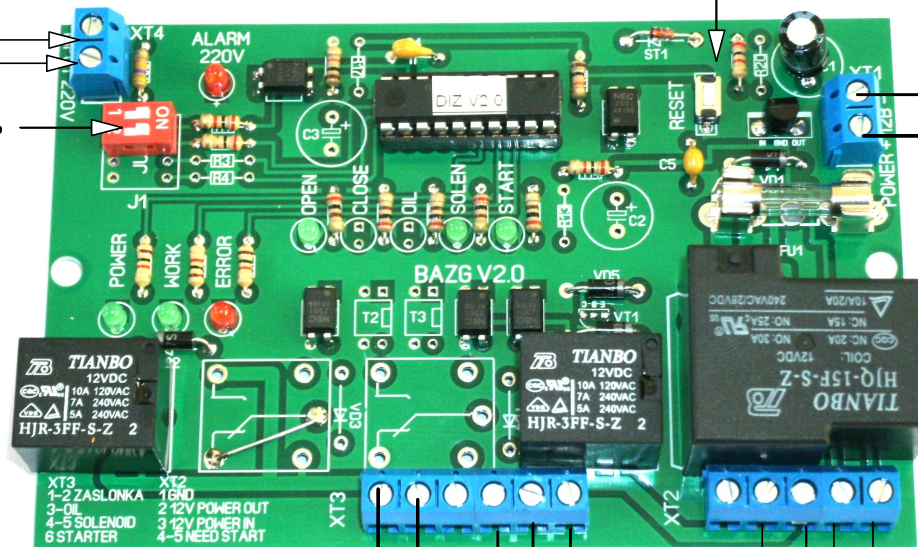
ON - Свечи накаливания включены

2 - Задержка перед запуском

OFF - Задержка перед запуском 10 сек

ON - Задержка перед запуском 2 сек

После программирования нажать кнопку RESET



В ЦЕПЬ СВЕЧИ ПОДОГРЕВА

красный

коричневый

черный

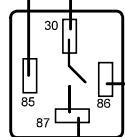
В ЦЕПЬ СВЕЧИ ПОДОГРЕВА

зеленый

27 (ЗАПУСК!)

26 (ЗАПУСК!)

перемычка



ТОПЛИВНЫЙ КЛАПАН

СТАРТЕР

Изм.	Лист	№ документа	Подпись	Дата

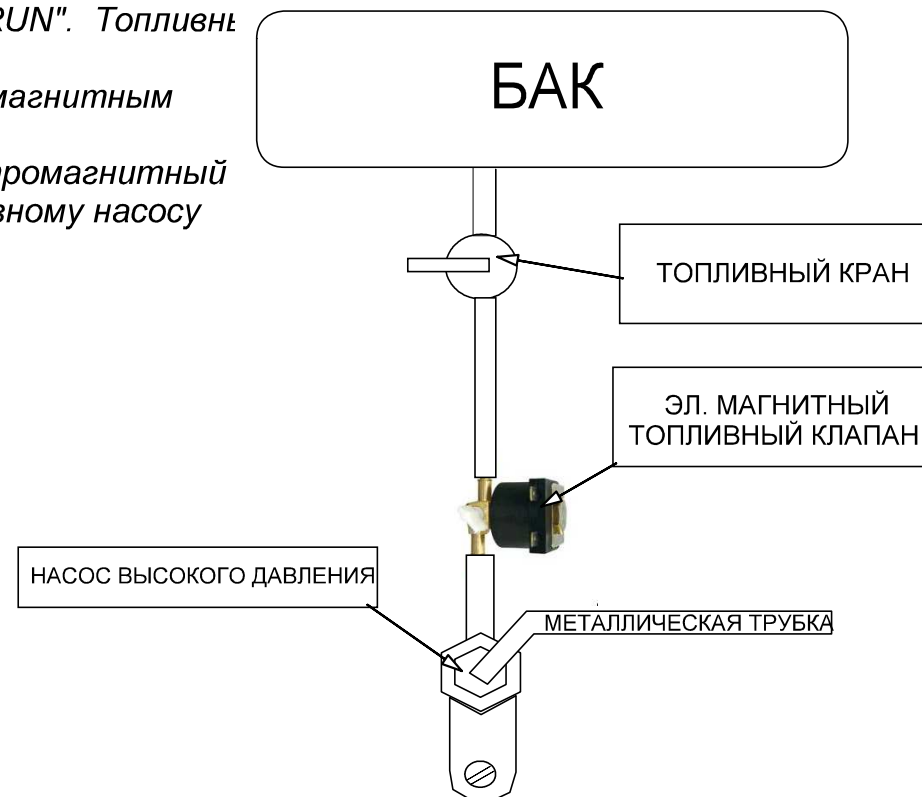
ПОДКЛЮЧЕНИЕ БЛОКА ЗАПУСКА
ДИЗЕЛЬНОГО ГЕНЕРАТОРА
БЕЗ ЩИТА АВР

Лист

При подключенном автозапуске ключ зажигания генератора должен быть в положении "РАБОТА" а рычаг "STOP - RUN" в положении "RUN". Топливный кран должен быть в открытом состоянии.

Глушение двигателя генератора осуществляется электромагнитным клапаном путем отсечки топлива.

Для наилучшего эффекта глушения устанавливайте электромагнитный клапан на топливную магистраль как можно ближе к топливному насосу высокого давления.



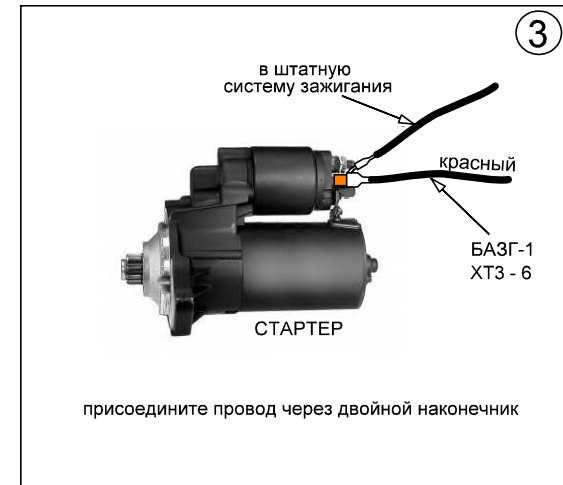
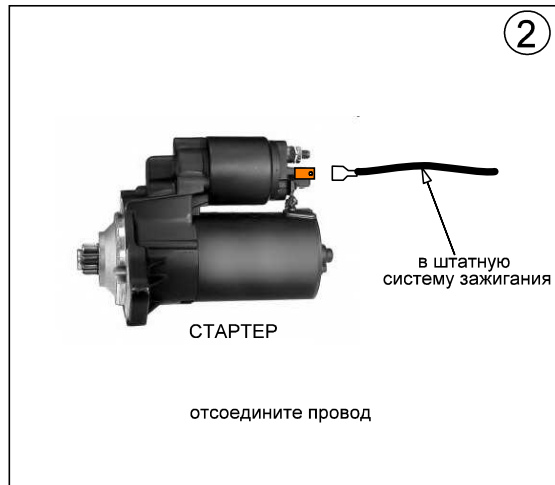
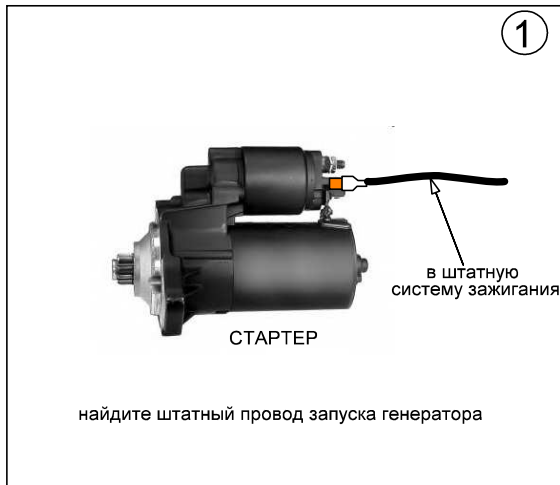
Изм.	Лист	№ документа	Подпись	Дата

ПОДКЛЮЧЕНИЕ БЛОКА ЗАПУСКА
ДИЗЕЛЬНОГО ГЕНЕРАТОРА
УСТАНОВКА ТОПЛИВНОГО КЛАПАНА

Лист

ПОДКЛЮЧЕНИЕ БЛОКА АВТОЗАПУСКА БАЗГ-1 К ГЕНЕРАТОРУ

подключение к стартеру



ПРИ ПОДКЛЮЧЕННОМ АВТОЗАПУСКЕ ПОЛОЖЕНИЕ КЛЮЧА ЗАЖИГАНИЯ ДОЛЖНО БЫТЬ "ON"

Изм.	Лист	№ документа	Подпись	Дата

ПОДКЛЮЧЕНИЕ БЛОКА АВТОЗАПУСКА К СТАРТЕРУ

Лист